

СБОРНИК
ОТРАСЛЕВЫХ СТАНДАРТОВ

ЛЕПЕСТКИ И НАКОНЕЧНИКИ

Технические требования

Классификация

Конструкция и размеры

ОСТ 92-0507-70 + ОСТ 92-0538-70

Всего листов ¹⁶⁷ 180

(13)

Издание официальное

Рег. №	Исполнитель	Проверил	Нач. отдела	Гл. инженер
302.736-86	Елхинова	Пастушенко	Крушиницкий	Ментяков
	26.09.86	26.09.86	26.09.86	26.09.86

Запускается стандарт, переизданный с учетом 12-ти изменений.
Стандарт, запущенный по Ос. 3-71 аннулировать с 01.10.86.

Проверен в 1981 г.

Переиздание февраль 1983г. с изменениями НКИ176,
НКИ282, утвержденными в 1971г., НКИ432, НКИ448, утвержденными
в 1972г. и изменениями 1, 2, 3, 4, 5, 6, утвержденными в
июне 1977г., в декабре 1978г., в апреле 1980г., в августе 1979г.,
в марте 1982г., в мае 1982г.

Александр
10/12/86

Изм. инв. М
Изм. М. Я. Я. Я.
Полн. и дата
Изм. инв. М
Изм. М. Я. Я. Я.
Изм. инв. М
Изм. М. Я. Я. Я.

ЛЕПЕСТОК ТРЕХСТОРОННИЙ ДЛЯ
КРЕПЛЕНИЯ ВИНТОМ ИЛИ ЗАКЛЕПКОЙ
С ФИКСАТОРОМ

ОСТ 92-0522-70

Конструкция и размеры

Лист I Листов 2

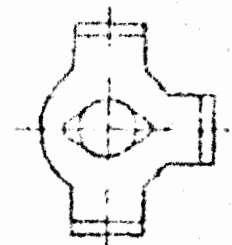
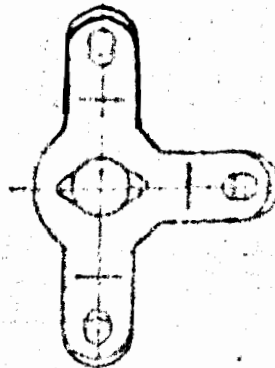
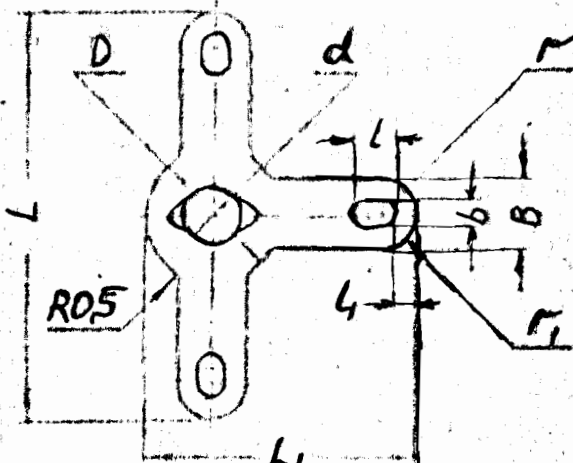
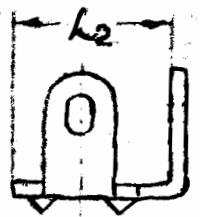
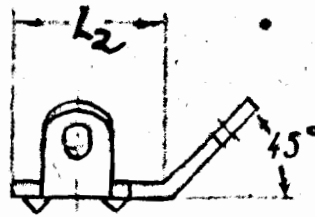
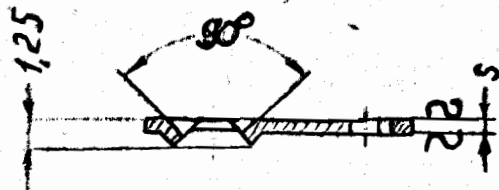
при новом конструировании
не применять на основании
ИП-336 от 12.10.82 с 01.12.82.

▽3 Остальное

Исполнение I

Исполнение II

Исполнение III



Предельные отклонения размеров отверстий H14, валов h14, остальных $\pm \frac{IT15}{2}$, размеров менее 1мм - h13.

Размеры лепестков должны соответствовать указанным на чертеже и в таблице настоящего стандарта.

~~Таблица 1. Размеры лепестков: окантованные - по С1, остальное - по С2.~~

Технические требования, покрытие и условное обозначение по ОСТ 92-0507-70.

~~Материал: Латунь Л63 лента Сн ГОСТ 2208-70.~~

Материал: Латунь Л63 лента Снорм.точн. МГОСТ 2208-75

Исполнение I/УП-70	Утвержден	ИП-87 от 28/1-70					
--------------------	-----------	------------------	--	--	--	--	--

ЛЕПЕСТОК ТРЕХСТОРОННИЙ ДЛЯ КРЕПЛЕНИЯ
ВИНТА ИЛИ ЗАКЛЕПКИ, С ФИКСАТОРОМ
Конструкция и размеры

ОСТ 92-0522-70

лист 2

Размеры в мм

Типоразмер	Применя- емость	Исполне- ние	d	L	L ₁	L ₂	D	B	b	r	r ₁	L	l ₁	s	Масса	J
I-1,2-15		I	1,2	15	9,5	-	4	2,5	I	0,5	1,25	2,0	0,75	0,5	0,190	10
II-1,2-15		II			5											
III-1,2-15		III														
I-1,6-20		I	1,6	20	12,5	-	5	2,5	I	0,5	1,25	2,0	0,75	0,5	0,270	10
II-1,6-20		II			6											
III-1,6-20		III														
I-3,2-24		I	3,2	24	15	-	6	4	I,5	0,75	2	2,5	1,25	0,5	0,495	20
II-3,2-24		II														
III-3,2-24		III														
I-4,2-26		I	4,2	26	17	-	7,5	4,5	2,2	1,1	2,25	3	1,15	0,5	0,581	20
II-4,2-26		II														
III-4,2-26		III														

Примечание: J - допустимая сила толза при плотности 10 г/мм³.

Масштаб: 1:1
 Дата: 17.01.20
 Исполнитель: [Signature]
 Проверка: [Signature]